

Maître d'ouvrage

Direction Interdépartementale des
Routes Nord



MINISTÈRE
DE L'AMÉNAGEMENT
DU TERRITOIRE ET
DE LA DÉCENTRALISATION

*Liberté
Égalité
Fraternité*

A23 – Pose d'écrans bois sur ouvrage d'art et aménagement
d'une continuité écologique en forêt domaniale

Dossier de consultation des entreprises

A.3.2.1 Plan de situation

Maître d'oeuvre

Service d'Ingénierie Routière Ouest
Immeuble Métroport
10, place Salvador Allende
CS 40424
59664 Villeneuve d'Ascq cedex
Téléphone: 03.20.43.71.71
Sir-Ouest.Dirn@developpement-durable.gouv.fr

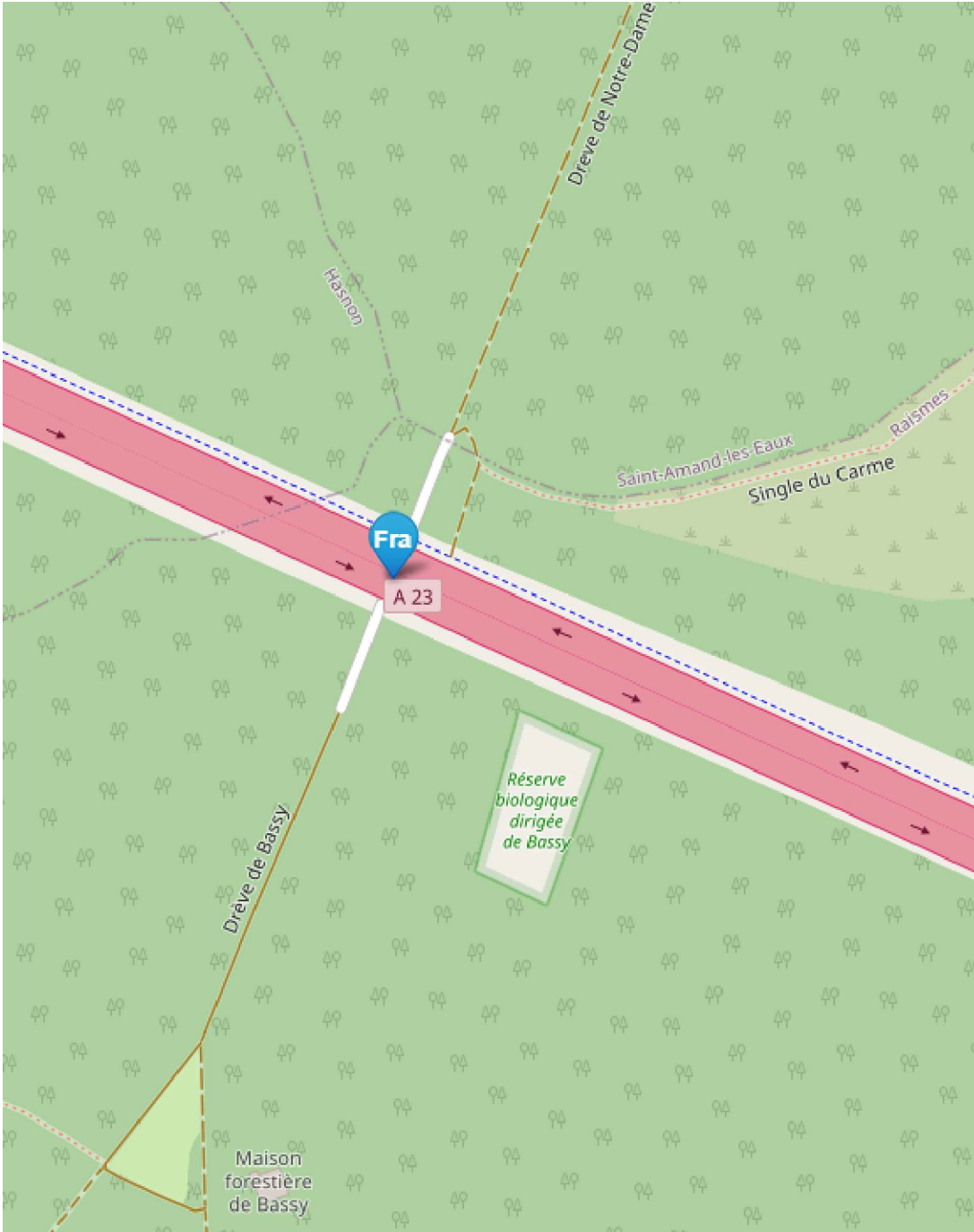
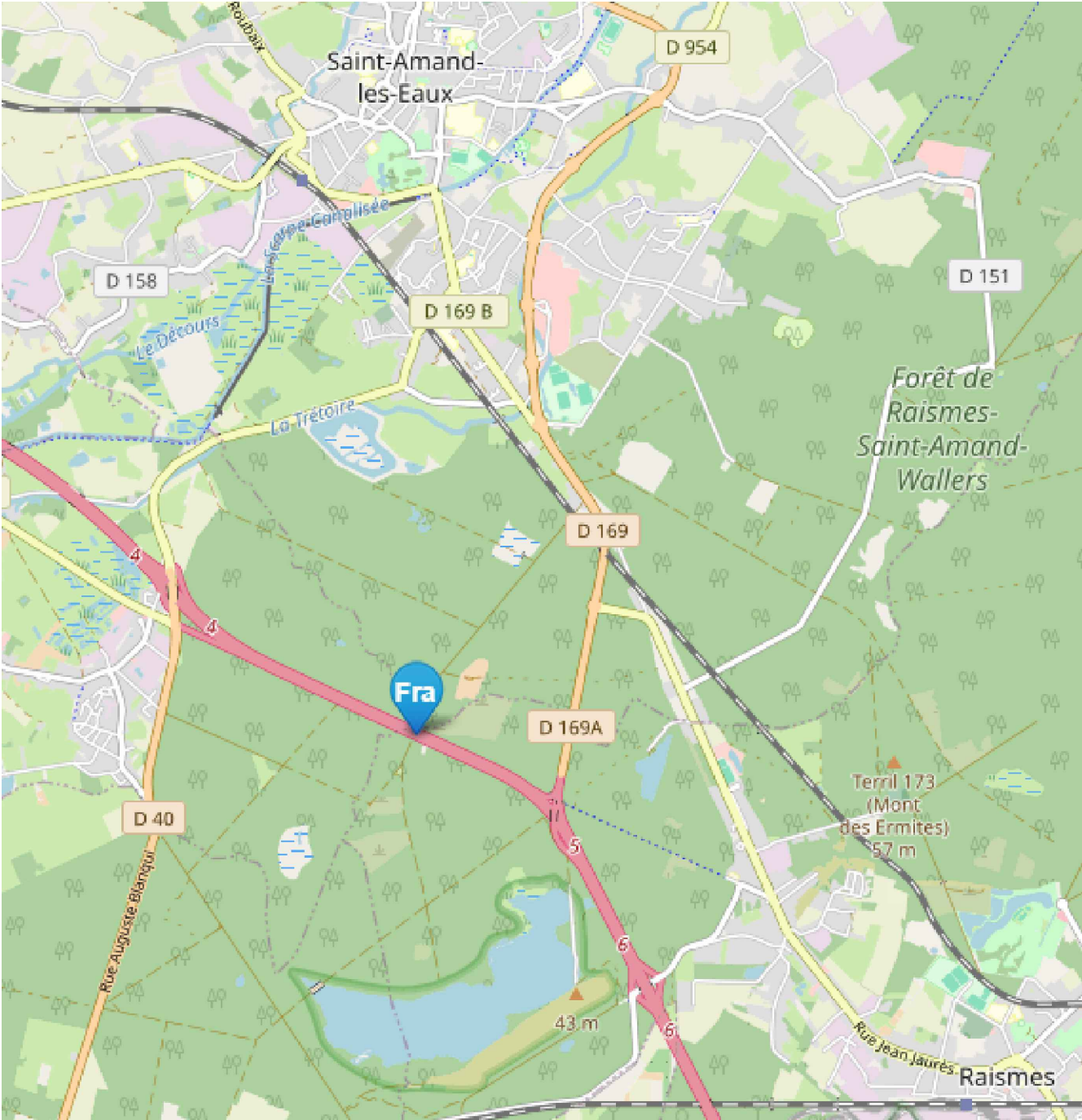
Echelle :

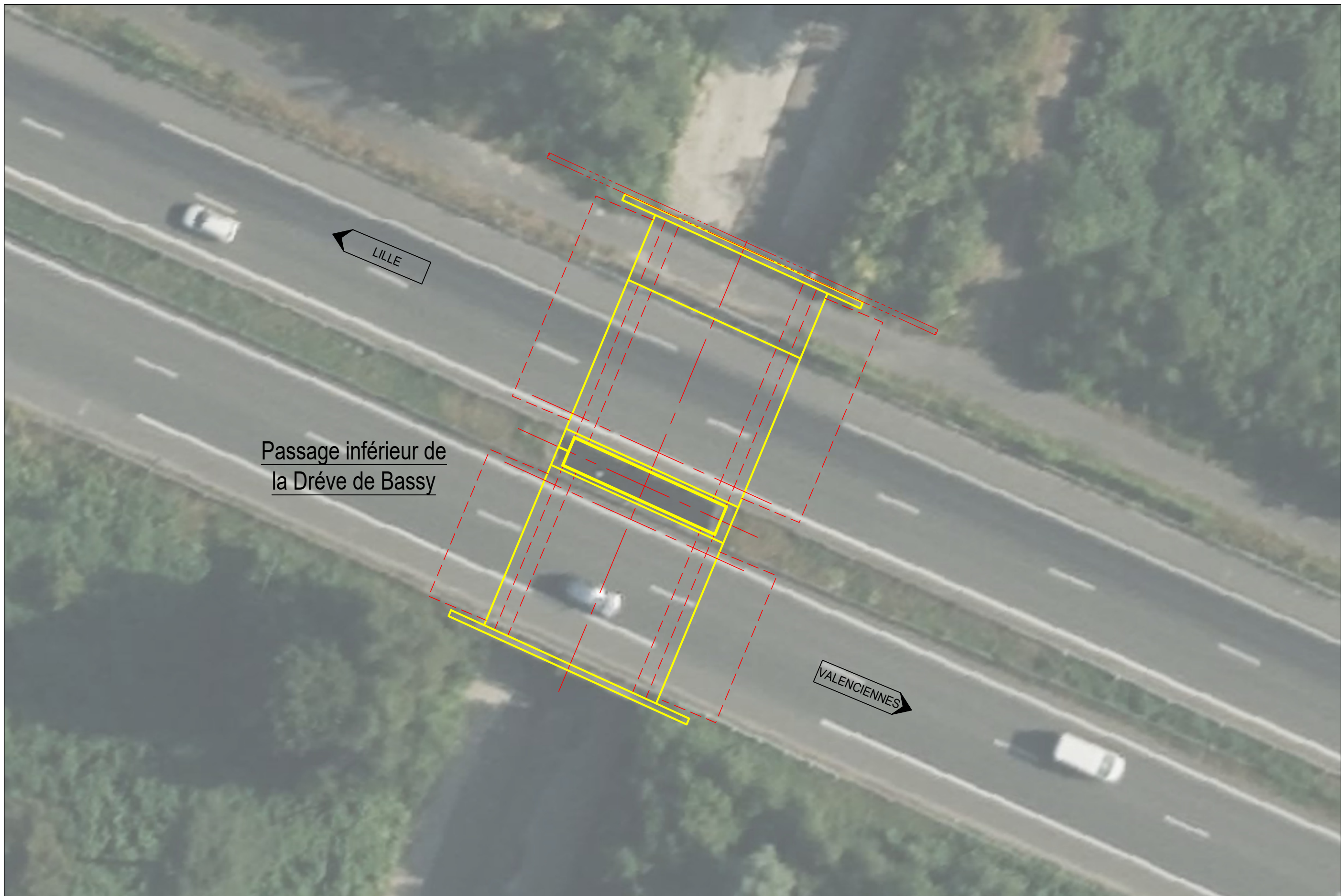
indice

\\set-dir-nord-04\sir\Operations\A23DreveBassy\02DCE\08 DCE telecharge\DCE
date\plans\DCE_A411_PLA_0_Plan de situation indb.dwg

0b

PLANS DE SITUATION





Echelle : 1/250 0 5 10m